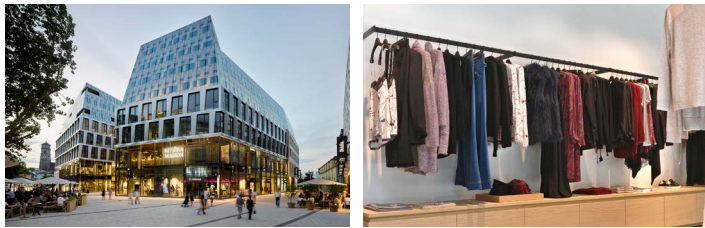


HERZLICH WILLKOMMEN IM DOROTHEEN QUARTIER

Ein ganzes Viertel für die Inspiration, für den Genuss und für das Flanieren.

Seine Lieblingsecken im Dorotheen Quartier sollte jeder für sich entdecken – am besten bei einem kleinen Flaniergang. Damit man bei all den spannenden Shop-Konzepten und der abwechslungsreichen Gastronomie aber auch keinen Ort versäumt – hier ein kleiner Guide durch das Viertel.



SHOPS & GASTRONOMIE

FASHION

American Vintage
Diesel
Falconeri
GANT
Hallhuber
IKKS
Max Mara
Peak Performance
Rich & Royal
Scotch & Soda
Suitsupply
Tara Jarmon
Woolrich
Zadig & Voltaire

LIFESTYLE

Louis Vuitton
Rolex Boutique Wempe
VIU Eyewear

BÜCHER / LIVING / SPIELWAREN

Architare
BoConcept
Hugendubel
Riviera Maison
Steiff

LEBENSMITTEL

Bäckerei Katz
HIT

CAFÉ / BAR / RESTAURANTS

Eduard's
Enso
Nesenbach
OhJulia
Sansibar

AUTOMOBIL

Tesla



DO
QU
Dorotheen Quartier

HOLZSTRASSE 21
70173 STUTTGART
(Navigationsadresse)

ÖFFNUNGSZEITEN

Shops: Montag bis Freitag: 10–20 Uhr, Samstag: 9.30–20 Uhr
HIT Lebensmittel: Montag bis Samstag: 8–22 Uhr

Gastronomie

Die Gastronomie hat für Sie bis spät abends und sonntags geöffnet. Weitere Informationen zu den jeweiligen Öffnungszeiten finden Sie auf: www.dorotheen-quartier.de

ÖFFENTLICHE VERKEHRSMITTEL

U-Bahn: Haltestelle Charlottenplatz,
Linien: U1, U2, U4, U5, U6, U7, U9, U12, U13, U14, U15

Bus: Haltestelle Dorotheenstraße, Buslinien: 42, 43, 44, X1

PARKEN

Dorotheen Quartier Parkgarage

Einfahrt über: Holzstraße 21, 70173 Stuttgart
Mo bis Do: 5.30 – 00.30 Uhr, Fr und Sa: 5.30 – 1.30 Uhr,
Sonn- und Feiertage: 9.30 – 00.30 Uhr, Ausfahrt
jederzeit möglich.
9 Stellplätze mit Elektro-Ladestationen befinden sich auf
Parkebene –1

BREUNINGER CARD

Die Breuninger Card wird im Dorotheen Quartier von den meisten Geschäften und Restaurants als Zahlungsmittel akzeptiert.

BANKAUTOMAT

Geldautomaten (BW-Bank und ING DiBa) finden Sie bei HIT.

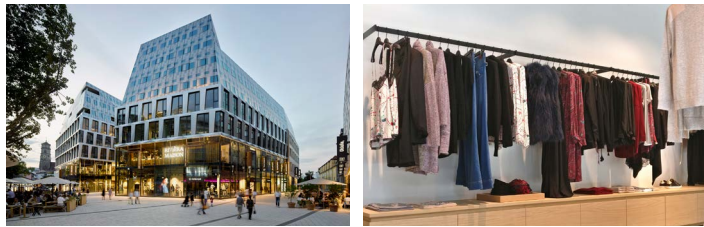
Weitere Informationen rund um das Dorotheen Quartier finden Sie auf unserer Homepage: www.dorotheen-quartier.de



WELCOME TO THE DOROTHEEN QUARTIER

A whole area full of inspiration, pleasure and time to stroll.

Discover your favourite places in the Dorotheen Quartier, simply by taking a small walk. Just to make sure that you don't miss any of the exciting shops or the various restaurants & coffee shops, here's a little guide to help you through the quarter.



SHOPS & GASTRONOMY

FASHION

American Vintage
Diesel
Falconeri
GANT
Hallhuber
IKKS
Max Mara
Peak Performance
Rich & Royal
Scotch & Soda
Suitsupply
Tara Jarmon
Woolrich
Zadig & Voltaire

LIFESTYLE

Louis Vuitton
Rolex Boutique Wempe
VIU Eyewear

BOOKS / LIVING / TOYS

Architare
BoConcept
Hugendubel
Riviera Maison
Steiff

GROCERIES

Bäckerei Katz
HIT

CAFÉ / BAR / RESTAURANTS

Eduard's
Enso
Nesenbach
OhJulia
Sansibar

AUTOMOBILE

Tesla



OPENING HOURS

Shops: Monday until Friday: 10 – 20 o'clock,
Saturday: 9.30 – 20 o'clock
HIT Supermarket: Monday until Friday: 8 – 22 o'clock

Gastronomy

Restaurants and Bars will stay open for you until the late evening and also on sundays. For more information about separate opening hours, please check our website: www.dorotheen-quartier.de

PUBLIC TRANSPORT

U-Bahn: Charlottenplatz station,
Linien: U1, U2, U4, U5, U6, U7, U9, U12, U13, U14, U15

Bus: Station Dorotheenstrasse, Busline: 42, 43, 44, X1

PARKING

Dorotheen Quartier parking garage

Entry: Holzstraße 21, 70173 Stuttgart
Monday until Thursday: 5.30 – 00.30 o'clock, Friday and Saturday: 5.30 – 1.30 o'clock, Sundays and holidays: 9.30 – 00.30 o'clock, Exit at all hours.
9 parking spaces with electronic charging stations are located on park level -1

BREUNINGER CARD

The Breuninger Card is accepted as means of payment in the Dorotheen Quartier.

CASH TERMINAL

Cash terminals (BW-Bank and ING DiBa) are located at HIT Supermarket.

For more information about the Dorotheen Quartier please visit our homepage: www.dorotheen-quartier.de

